

# Visual Cooking 2.20 roll-in



SmartTouch®-Display



Standarddisplay

## ABMESSUNGEN & GEWICHT

Breite	1122 mm
Höhe	1877 mm
Tiefe (ohne Türgriff)	951 mm
Gewicht Elektroofen	400 kg
Gewicht Gasofen	405 kg

## SPEZIFIKATIONEN, ELEKTROOFEN

Spannung	3 NAC 400 V
Anschlusswert	60 kW
Stromverbrauch	87 A
Wasseranschluss	3/4" außen
Ablauf	Ø 50 mm außen

## SPEZIFIKATIONEN, GASOFEN

Spannung	1 NAC 230 V
Anschlusswert	2 kW
Stromverbrauch	17 A
Wasseranschluss	3/4" außen
Gasanschluss	3/4" außen
Ablauf	Ø 50 mm außen
Effekt Heißluft	48 kW
Effekt Dampfgenerator	42 kW

## VISUAL COOKING COMBIDÄMPFER

Combidämpfer mit 20 Einschüben (2/1 GN, 85mm U) oder  
Combidämpfer mit 40 Einschüben (1/1 GN, 67 mm U)

Roll-in Modell

Elektro oder Gas

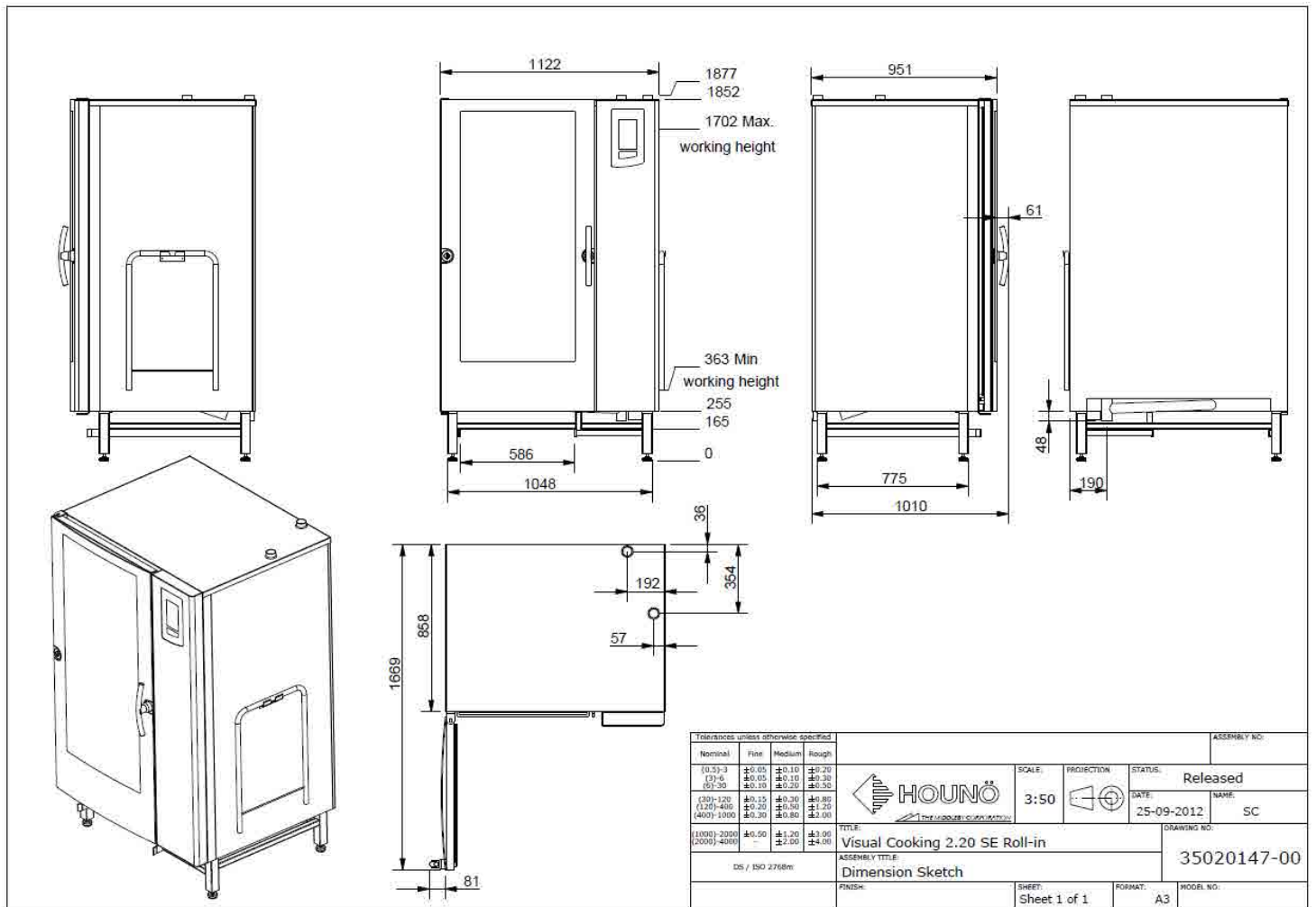
Dampfgenerator oder Düsendampf

SmartTouch®-Schnittstelle oder Standard-Einstellrad

Zweiteiliges Hordengestell

Integrierte Handbrause

Vorheizbrücke



## Garmodi für Touch- und Standardmodelle:

- Heißluft
- Dämpfen
- Niedrigtemperatur-Dämpfen
- Forciertes Dämpfen
- CombiSmart® 10-stufige Feuchtigkeitskontrolle
- Cook & Regen
- Gären
- Vorheizen
- Automatische Rückkühlfunktion
- Manuelle Beschwadung
- Gebläsemotor in 9 Stufen einstellbar

## Weitere Funktionen für Touchmodelle:

- Die Cloudlösung Let's Cook
- CombiWash® vollautomatisches Reinigungssystem
- HOUNÖ PROTECT Startset
- Mehrpunkte-Kerntemperaturfühler
- Rezeptsammlung für Köche
- Rezeptsammlung für Bäcker
- Favoritenauswahl
- Rezepte zur Schnellauswahl (QSR)
- Optimierter Racktimer - für Kochen nach Maß
- Tastenfeld - zur Temperatureinstellung
- HACCP-Kontrollfunktion, 60 Tage im PDF-Format
- USB-Anschluss

## Zusätzliche Garmodi für Touch-Modelle:

- SmartChef®, automatisches Garen
- ClimaOptima® Feuchtigkeitskontrolle
- Automatische Beschwadung
- RackTimer®, mit bis zu 20 Timern
- Rückkühlfunktion
- Delta-T
- Cook & Hold



## Getestete Qualität und Sicherheit:



BESUCHEN SIE WWW.HOUNO.DE FÜR WEITERE INFORMATIONEN